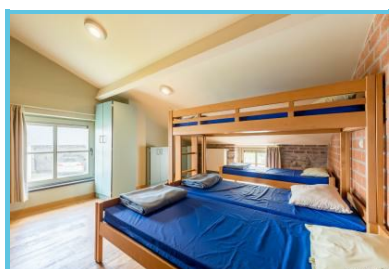




## Gîte Kaleo La Petite Maison et La Ruche à Arbrefontaine



Kaleo ASBL

Les Marottes 48  
Lierneux - 4990

Téléphone de contact : +32 2 209 03 00

Téléphone de réservation: +32 2 209 03 00

<https://www.kaleo-asbl.be/fr/>

**Installé dans une belle maison en pierre entre les villages de Vielsam et Lierneux, les gîtes Kaleo La Petite Maison et La Ruche d'Arbrefontaine sont idéaux pour faire des promenades et de belles activités de plein air.**

Le gîte La Petite Maison, combiné à La Ruche, peut accueillir jusqu'à 21 personnes. Le logement possède :

- 3 chambres de 13 lits
- 4 douches
- Wi-Fi
- Réfectoire
- Salon
- Jardin
- Barbecue

Pour de plus grands groupes, vous pouvez également louer le gîte principal [« Ecole »](#) qui compte à lui seul 53 lits.

## L'ASBL Kaleo

Anciennement connue sous le nom de Gîtes d'Etape, l'ASBL Kaleo est une Organisation de Jeunesse et de Tourisme Social qui souhaite promouvoir le tourisme pour tous. C'est un réseau d'hébergements, de séjours et d'activités, tourné vers la nature, le respect de l'environnement et la découverte du patrimoine.

## Que faire aux alentours d'Arbrefontaine

Les gîtes se situent dans une région propice aux balades à pied en pleine nature. Nous vous en proposons certaines :

- [Découverte de La Baraque Fraiture](#)
- [Parc d'attraction Plopsa Coö](#)

**Un agréable séjour en groupe, en famille ou entre amis, aux gîtes Kaleo La Petite Maison et la Ruche !**

---

Ces informations vous sont données à titre indicatif

Renseignez-vous avant votre départ directement auprès du partenaire touristique qui vous intéresse.

Editeur Responsable :

Michel VANKEERBERGHEN, Administrateur Délégué de Wallonie Belgique Tourisme.

© Wallonie Belgique Tourisme. Avenue Comte de Smet de Nayer 14 .5000 Namur .  
Belgique +32 (0)2 504 02 11 Web: walloniebelgiquetourisme.be Email: info@wbtourisme.be

Les informations contenues dans ce document ont été rassemblées par Wallonie Belgique Tourisme avec le maximum de précautions. L'éditeur ne peut être tenu pour responsable d'éventuelles modifications qui se seraient produites entre la collecte des données et leur présentation dans ce document.

Sauf mention contraire, les informations que vous trouvez dans ce document appartiennent à Wallonie Belgique Tourisme.

Une autorisation écrite préalable est requise pour l'utilisation ou pour la reproduction de ces informations

Wallonie Belgique Tourisme se réserve tous les droits de propriété intellectuelle sur ce document