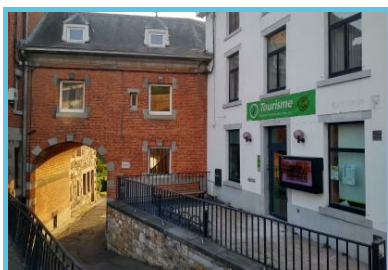




Document généré le 25/10/2020

Syndicat d'Initiative de Lobbes



S.I. Lobbes

Place Communale, 17
Lobbes - 6540

Téléphone de contact : +32 71 59 51 45

<https://www.tourisme-lobbes.be>

Lobbes est une commune située à proximité de Thuin, dans la province du Hainaut. Le Syndicat d'Initiative vous fournira des informations touristiques sur la région.

Lobbes et ses incontournables

L'entité de Lobbes se compose de **3 villages** : Bienne-Lez-Happart, Mont-Saint-Geneviève et Sars-la-Buissière. La ville est constituée d'un centre moyenâgeux où vous ne manquez pas de voir :

- La Collégiale Saint-Ursmer, la doyenne des églises du pays
- [Le tram historique Lobbes-Thuin](#)
- [Le jardin de Folcuin à Lobbes](#)

Découvrez également les **berges de la Sambre** le temps d'une promenade.

C'est une commune célèbre pour son fromage, son miel et son pâté Saint-Ursmer.

Le Syndicat d'Initiative de Lobbes

Le Syndicat d'Initiative de Lobbes se chargera de vous donner des informations supplémentaires sur les activités touristiques à découvrir dans la commune lors de votre passage.

Lobbes vous invite à la découverte de son patrimoine, ses traditions, son terroir et ses paysages !

Ces informations vous sont données à titre indicatif

Renseignez-vous avant votre départ directement auprès du partenaire touristique qui vous intéresse.

Editeur Responsable :

Michel VANKEERBERGHEN, Administrateur Délégué de Wallonie Belgique Tourisme.

© Wallonie Belgique Tourisme. Avenue Comte de Smet de Nayer 14 .5000 Namur .
Belgique +32 (0)2 504 02 11 Web: walloniebelgiquetourisme.be Email: info@wbtourisme.be

Les informations contenues dans ce document ont été rassemblées par Wallonie Belgique Tourisme avec le maximum de précautions. L'éditeur ne peut être tenu pour responsable d'éventuelles modifications qui se seraient produites entre la collecte des données et leur présentation dans ce document.

Sauf mention contraire, les informations que vous trouvez dans ce document appartiennent à Wallonie Belgique Tourisme.

Une autorisation écrite préalable est requise pour l'utilisation ou pour la reproduction de ces informations

Wallonie Belgique Tourisme se réserve tous les droits de propriété intellectuelle sur ce document