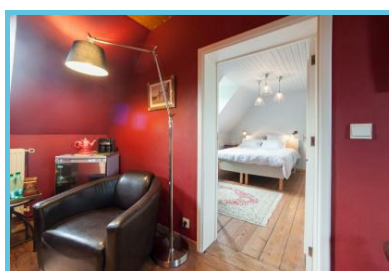




Maison d'hôtes Cense de la Tour à Villers-la-Ville



Cense de la Tour

Rue De La Tour 28

Walhain - 1457

Téléphone de contact : +32 476 44
19 31

Téléphone de réservation: +32 10

65 99 69

<http://www.chambresdelatour.be/>

Les Chambres de la Tour sont des chambres d'hôtes 3 épis situées à Nil-Saint-Vincent. Une ferme du XVIIe siècle située en pleine campagne, pour d'agréables séjours.

Cette magnifique ferme seigneurale du XVII et du XVIIIe siècles a entièrement été remise en état. Vous serez en pleine campagne dans un environnement authentique.

Description de la ferme

Elle propose **2 chambres** :

- Chambre du Haut
- Chambre du Bas

Toutes deux, décorées soigneusement, mêlant style ancien et confort moderne, possèdent leur salle de bains privative. Vous y trouverez aussi un grand jardin avec terrasses et pièces d'eau.

Le **petit déjeuner**, composé de produit locaux, vous sera servi dans la cuisine typique de la ferme ou sur la terrasse.

Activités et loisirs à proximité de la chambre d'hôtes

Les Chambres de la Tour vous permettent de découvrir de nombreuses balades à pieds ou en vélo dans les belles campagnes du Brabant wallon.

- [Le parc d'attractions Walibi](#)
- [Abbaye de Villers-la-Ville](#)
- [Musée Hergé](#)
- [Fondation Folon](#)
- [Aventure Parc](#)
- [Domaine provincial du Bois des Rêves](#)

Découvrez les vastes espaces verts de cette région riche en balades et curiosités touristiques !

.....

Ces informations vous sont données à titre indicatif

Renseignez-vous avant votre départ directement auprès du partenaire touristique qui vous intéresse.

Editeur Responsable :

Michel VANKEERBERGHEN, Administrateur Délégué de Wallonie Belgique Tourisme.

© Wallonie Belgique Tourisme. Avenue Comte de Smet de Nayer 14 .5000 Namur .
Belgique +32 (0)2 504 02 11 Web: walloniebelgiquetourisme.be Email: info@wbtourisme.be

Les informations contenues dans ce document ont été rassemblées par Wallonie Belgique Tourisme avec le maximum de précautions. L'éditeur ne peut être tenu pour responsable d'éventuelles modifications qui se seraient produites entre la collecte des données et leur présentation dans ce document.

Sauf mention contraire, les informations que vous trouvez dans ce document appartiennent à Wallonie Belgique Tourisme.

Une autorisation écrite préalable est requise pour l'utilisation ou pour la reproduction de ces informations

Wallonie Belgique Tourisme se réserve tous les droits de propriété intellectuelle sur ce document