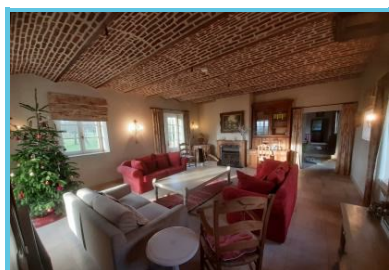




G te rural Ferme de l'Airbois | G te Les  curies   Yvoir



Ferme de l'Airbois

55 Rue Du Tricointe
Yvoir - 5530

T l phone de contact : +32 (0)484 16 17 88

T l phone de r servation: +32 (0)484 16 17 88

<http://www.airbois.com/fr/>

Le G te Les Ecuries est situ  au centre de la Ferme de l'Airbois   Yvoir datant de 1848. C'est un charmant g te rural de caract re, id al pour vos r unions de famille ou entre amis.

Description du g te

Le g te d'un style ancien avec poutres apparentes, vous propose :

- Vestiaire
- Salon avec feu ouvert
- Cuisine et salle   manger
- Arri re-cuisine
- 5 chambres avec salle de bain
- Terrasse fleurie et jardin

Bienvenue   la Ferme de l'Airbois

La Ferme de l'Airbois ce sont des g tes ruraux, des chambres d'h tes, des s minaires et formations massage aux huiles essentielles. Toutes ces activit s sont entour es d'un verger et un potager biologique, de prairies et d'une mare naturelle.

Si vous souhaitez partir en grand groupe jusqu'à **26 personnes**, vous pouvez louer le 2ème gîte de la Ferme de l'Airbois, [le gîte du Logis](#).

Que faire dans les environs ?

La Ferme de l'Airbois est située en haute-Meuse, à proximité de :

- [Les ruines du Château fort de Montaigle](#)
- [La Citadelle de Dinant](#)
- [Château de Vêves](#)

Profitez d'un séjour dans une ancienne ferme authentique au gîte Les Ecuries de la ferme de l'Airbois !

Ces informations vous sont données à titre indicatif

Renseignez-vous avant votre départ directement auprès du partenaire touristique qui vous intéresse.

Editeur Responsable :

Michel VANKEERBERGHEN, Administrateur Délégué de Wallonie Belgique Tourisme.

© Wallonie Belgique Tourisme. Avenue Comte de Smet de Nayer 14 .5000 Namur .
Belgique +32 (0)2 504 02 11 Web: walloniebelgiquetourisme.be Email: info@wbtourisme.be

Les informations contenues dans ce document ont été rassemblées par Wallonie Belgique Tourisme avec le maximum de précautions. L'éditeur ne peut être tenu pour responsable d'éventuelles modifications qui se seraient produites entre la collecte des données et leur présentation dans ce document.

Sauf mention contraire, les informations que vous trouvez dans ce document appartiennent à Wallonie Belgique Tourisme.

Une autorisation écrite préalable est requise pour l'utilisation ou pour la reproduction de ces informations

Wallonie Belgique Tourisme se réserve tous les droits de propriété intellectuelle sur ce document