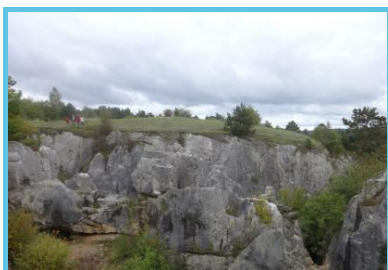




Document généré le 28/10/2021

Petit train touristique L'Espérance de Nismes



C. Levacq

Rue D'avignon 1
Nismes - 5670

Téléphone de contact : +32 60 31 16
35

<http://www.viroinval.be/fr/train-routier-touristique-l-esperance.html?IDC=24742&IDD=35475>

Vous découvrirez les principales curiosités de Nismes à bord de ce petit train touristique.

Vous aurez l'occasion de voir :

- le château et son parc
- le Fondry des Chiens
- le plateau des Abannets et ses pelouses calcaires

Le départ du petit train a lieu à l'Office du Tourisme de Viroinval.

Ces informations vous sont données à titre indicatif

Renseignez-vous avant votre départ directement auprès du partenaire touristique qui vous intéresse.

Editeur Responsable :

Michel VANKEERBERGHEN, Administrateur Délégué de Wallonie Belgique Tourisme.

© Wallonie Belgique Tourisme. Avenue Comte de Smet de Nayer 14 .5000 Namur .
Belgique +32 (0)2 504 02 11 Web: walloniebelgiquetourisme.be Email: info@wbtourisme.be

Les informations contenues dans ce document ont été rassemblées par Wallonie Belgique Tourisme avec le maximum de précautions. L'éditeur ne peut être tenu pour responsable d'éventuelles modifications qui se seraient produites entre la collecte des données et leur présentation dans ce document.

Sauf mention contraire, les informations que vous trouvez dans ce document appartiennent à Wallonie Belgique Tourisme.

Une autorisation écrite préalable est requise pour l'utilisation ou pour la reproduction de ces informations

Wallonie Belgique Tourisme se réserve tous les droits de propriété intellectuelle sur ce document