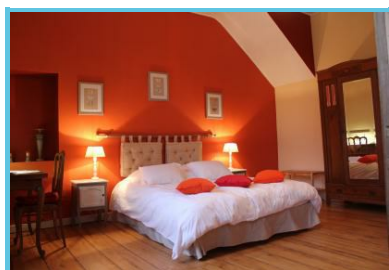




Chambre d'hôte Au Crapaud Charmant à Labuissière



Au Crapaud Charmant

Rue Du Vieux Château 17
Merbes-le-château - 6567

Téléphone de contact : +32 477 95 88 56
Téléphone de réservation: +32 477 95 88 56

<http://aucrapaudcharmant.com/>

Au Crapaud Charmand est une magnifique chambre d'hôtes 3 épis pour 4 personnes, située à Labuissière, un petit village de l'entité de Merbes-le-Château. La maison, bordée par la rivière, vous invite au repos en pleine nature.

Description de la chambre d'hôtes

- Une chambre avec un lit double
- Une chambre avec 2 lits simples
- Coin bureau
- Salle de bain avec douche à l'italienne et WC séparé
- Lit bébé à disposition
- Wi-Fi gratuit

Au coeur de la nature et de la Haute-Sambre

La région de la Haute-Sambre possède des paysages variés où se balader à pied ou à vélo, mais où vous pourrez également voir des endroits et monuments comme :

-

- [Les Jardins Suspendus de Thuin](#)

Venez Au Crapaud Charmant pour découvrir la belle région de la Haute-Sambre et sa magnifique réserve naturelle Natagora ! Un merveilleux moment de détente pour vous promener ou découvrir les rives de la rivière, à pied ou à vélo !

Ces informations vous sont données à titre indicatif

Renseignez-vous avant votre départ directement auprès du partenaire touristique qui vous intéresse.

Editeur Responsable :

Michel VANKEERBERGHEN, Administrateur Délégué de Wallonie Belgique Tourisme.

© Wallonie Belgique Tourisme. Avenue Comte de Smet de Nayer 14 .5000 Namur .
Belgique +32 (0)2 504 02 11 Web: walloniebelgiquetourisme.be Email: info@wbtourisme.be

Les informations contenues dans ce document ont été rassemblées par Wallonie Belgique Tourisme avec le maximum de précautions. L'éditeur ne peut être tenu pour responsable d'éventuelles modifications qui se seraient produites entre la collecte des données et leur présentation dans ce document.

Sauf mention contraire, les informations que vous trouvez dans ce document appartiennent à Wallonie Belgique Tourisme.

Une autorisation écrite préalable est requise pour l'utilisation ou pour la reproduction de ces informations

Wallonie Belgique Tourisme se réserve tous les droits de propriété intellectuelle sur ce document