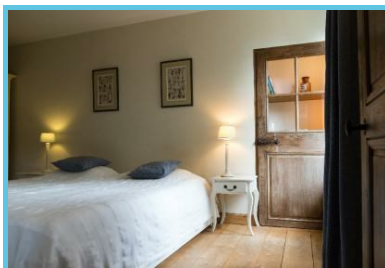




Gîte rural Ferme de l'Airbois | Gîte du Logis à Yvoir



Ferme de l'Airbois

Rue Du Tricointe 55

Yvoir - 5530

Téléphone de contact : +32 (0)484

16 17 88

Téléphone de réservation: +32

(0)484 16 17 88

<https://www.airbois.com/fr/>

Le Gîte du Logis est situé au centre de la Ferme de l'Airbois à Yvoir datant de 1848. C'est un charmant gîte rural de caractère, idéal pour vos réunions de famille ou entre amis.

Description du gîte

Le gîte d'un style ancien vous propose :

- Buanderie avec fresque naturaliste..
- Double salon avec feu ouvert.
- Cuisine avec feu ouvert.
- Salle à manger avec poêle à bois.
- Salle de jeux et coin TV.
- 5 chambres avec 4 salle de bain.
- Terrasse fleurie et jardin.

- Barbecue et potager aromatique.

Le gîte est entièrement décoré de carreaux de faïence peints par les propriétaires. Chaque pièce a ses poutres de chêne et toutes les portes sont anciennes.

Bienvenue à la Ferme de l'Airbois

La Ferme de l'Airbois ce sont des gîtes ruraux, des chambres d'hôtes, des séminaires et formations massage aux huiles essentielles. Toutes ces activités sont entourées d'un verger et un potager biologique, de prairies et d'une mare naturelle.

Si vous souhaitez partir en grand groupe jusqu'à 26 personnes, vous pouvez louer le 2ème gîte de la Ferme de l'Airbois, [le gîte Les Ecuries](#).

Que faire dans les environs ?

La Ferme de l'Airbois est située en haute-Meuse, à proximité de :

- [Les ruines du Château fort de Montaigle](#)
- [La Citadelle de Dinant](#)
- [Château de Vêves](#)

Profitez d'un séjour dans une ancienne ferme authentique au gîte du Logis de la ferme de l'Airbois !

Ces informations vous sont données à titre indicatif

Renseignez-vous avant votre départ directement auprès du partenaire touristique qui vous intéresse.

Editeur Responsable :

Michel VANKEERBERGHEN, Administrateur Délégué de Wallonie Belgique Tourisme.

© Wallonie Belgique Tourisme. Avenue Comte de Smet de Nayer 14 .5000 Namur .
Belgique +32 (0)2 504 02 11 Web: walloniebelgiquetourisme.be Email: info@wbtourisme.be

Les informations contenues dans ce document ont été rassemblées par Wallonie Belgique Tourisme avec le maximum de précautions. L'éditeur ne peut être tenu pour responsable d'éventuelles modifications qui se seraient produites entre la collecte des données et leur présentation dans ce document.

Sauf mention contraire, les informations que vous trouvez dans ce document appartiennent à Wallonie Belgique Tourisme.

Une autorisation écrite préalable est requise pour l'utilisation ou pour la reproduction de ces informations

Wallonie Belgique Tourisme se réserve tous les droits de propriété intellectuelle sur ce document