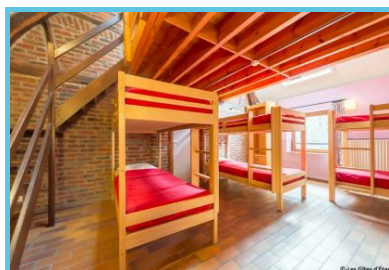




Document généré le 26/11/2020

## Gîte Kaleo La Ferme à Villers-Sainte-Geترude



Kaleo ASBL

Rue Du Millénaire 1  
Durbuy - 6941

Téléphone de contact : +32 86 49 95 31

Téléphone de réservation: +32 86 49 95 31

[www.villers.info](http://www.villers.info)

**Le gîte, situé au cœur d'un vaste domaine arboré de 4 hectares à Villers-Sainte-Geترude, à quelques kilomètres de Durbuy, est le cadre idéal de nombreuses activités et promenades, pour un séjour au calme.**

Bâtisse en pierres naturelles, le Gîte « La Ferme » est modulable selon vos envies :

- **Chambres** de 2 à 3 personnes avec sanitaires ;
- **Gîtes** de 2 à 8 personnes avec cuisines et sanitaires pouvant être loués séparément ou non.

## Description des hébergements

- 32 chambres avec sanitaires
- Une cuisine
- Une terrasse
- Un barbecue
- Des jeux pour enfants
- Un jardin
- Un terrain de tennis et tables de ping-pong (sur demande)

Service **pension complète, demi-pension ou bed & breakfast** possible (sur réservation, min. 10 jours à l'avance).

Anciennement connue sous le nom de Gîtes d'Etape, l'ASBL Kaleo est une Organisation de Jeunesse et de Tourisme Social qui souhaite promouvoir le tourisme pour tous. C'est un réseau d'hébergements, de séjours et d'activités, tourné vers la nature, le respect de l'environnement et la découverte du patrimoine.

## Activités et loisirs à proximité

Le Domaine de Villers-Sainte-Gertrude est situé à Durbuy, la plus petite ville du monde.

- [Le Labyrinthe de Durbuy](#)
- [Descente de l'Ourthe en kayak avec Ardenne Aventures](#)
- 
- [Adventure Valley à Durbuy](#)

**Que vous soyez en famille ou en groupe, à la recherche d'un lieu pour vos voyages scolaires ou vos séminaires, ce gîte Kaleo est l'endroit parfait pour vos séjours en pleine nature.**

---

Ces informations vous sont données à titre indicatif

Renseignez-vous avant votre départ directement auprès du partenaire touristique qui vous intéresse.

Editeur Responsable :

Michel VANKEERBERGHEN, Administrateur Délégué de Wallonie Belgique Tourisme.

© Wallonie Belgique Tourisme. Avenue Comte de Smet de Nayer 14 .5000 Namur .  
Belgique +32 (0)2 504 02 11 Web: walloniebelgiquetourisme.be Email: info@wbtourisme.be

Les informations contenues dans ce document ont été rassemblées par Wallonie Belgique Tourisme avec le maximum de précautions. L'éditeur ne peut être tenu pour responsable d'éventuelles modifications qui se seraient produites entre la collecte des données et leur présentation dans ce document.

Sauf mention contraire, les informations que vous trouvez dans ce document appartiennent à Wallonie Belgique Tourisme.

Une autorisation écrite préalable est requise pour l'utilisation ou pour la reproduction de ces informations

Wallonie Belgique Tourisme se réserve tous les droits de propriété intellectuelle sur ce document