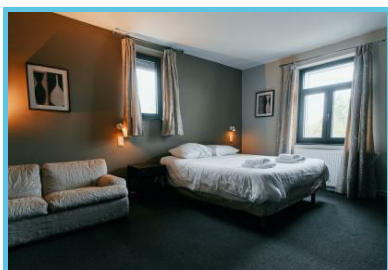




## Hôtel Pitlane Lodge à Francorchamps



Gilles Charlier

Rue De Spa 129  
Francorchamps - 4970

Téléphone de contact : +32 477 02  
00 00

Téléphone de réservation: +32 477

02 00 00

<http://www.pitlanelodge.be>

**Le Pitlane Lodge est un hôtel créé dans une demeure ancienne, propriété pleine de charme bâtie avec les pierres de la région.**

Il est idéalement situé à Francorchamps, entre l'ambiance typique du village et le calme de la nature.

### 4 types de chambres

Les chambres sont agréablement décorées et confortables, toutes équipées d'une salle de bain privative.

- Chambres single
- Chambre double
- Chambres twin
- Chambres trio ou quatuor

## Se restaurer au Pitlane Lodge

- **Restaurant** Côté Montagne qui adapte ses menus en fonction de la saison.
- **Petit-déjeuner** chaque matin.

## S'évader dans la région

Vous profiterez de la magnifique région des Hautes-Fagnes et d'endroits comme :

- [Parc des Hautes-Fagnes](#)
- [Musée du circuit de Spa-Francorchamps](#)
- [Le Karting d'Eupen, le plus grand circuit indoor du monde](#)

**Dormez à proximité du célèbre circuit de Spa-Francorchamps et découvrez une région riche en paysages naturels !**

.....

Ces informations vous sont données à titre indicatif

Renseignez-vous avant votre départ directement auprès du partenaire touristique qui vous intéresse.

Editeur Responsable :

Michel VANKEERBERGHEN, Administrateur Délégué de Wallonie Belgique Tourisme.

© Wallonie Belgique Tourisme. Avenue Comte de Smet de Nayer 14 .5000 Namur .  
Belgique +32 (0)2 504 02 11 Web: walloniebelgiquetourisme.be Email: info@wbtourisme.be

Les informations contenues dans ce document ont été rassemblées par Wallonie Belgique Tourisme avec le maximum de précautions. L'éditeur ne peut être tenu pour responsable d'éventuelles modifications qui se seraient produites entre la collecte des données et leur présentation dans ce document.

Sauf mention contraire, les informations que vous trouvez dans ce document appartiennent à Wallonie Belgique Tourisme.

Une autorisation écrite préalable est requise pour l'utilisation ou pour la reproduction de ces informations

Wallonie Belgique Tourisme se réserve tous les droits de propriété intellectuelle sur ce document